

FUUGA-huivi

Suunnittelijat

Marita Pennanen ja Pirjo Ervasti-Saksala

Loimi

Kahdelle huiville 50g mustaa väri 926 ja
50 g valkoista väri 925 Wetterhoffin Silvia-lankaa
(30 % silkkiä ja 70 % villaa) tex 50x2

Kude

Mustaa ja valkoista Silvia-lankaa
(30 % silkkiä ja 70 % villaa) tex 50x2 tai
Veera – lankaa haluttuja värejä yhteensä noin 100 g

Valmis koko

Huivi á 200 x 22cm + hapsut

Sidos

Leppäliina (loimiripsi)

Loimi

- Pituus 5m
- Leveys 22 cm
- Tiheys: 8 l/cm
- Pirta 80/1
- Lankaluku: 180 l

Luontiohje

12 valkoista
(1 mustaa + 1 valkoista) x 6

12 valkoista
12 mustaa
(1 mustaa + 1 valkoista) x 6

12 mustaa
12 valkoista
(1 mustaa+ 1 valkoista) x 6
12 valkoista

X 2

Kudontaohje

Kudo vuorolankaisesti, kierrä kuteet työn reunassa / varmista että reuna sitoutuu.

Viimeistely

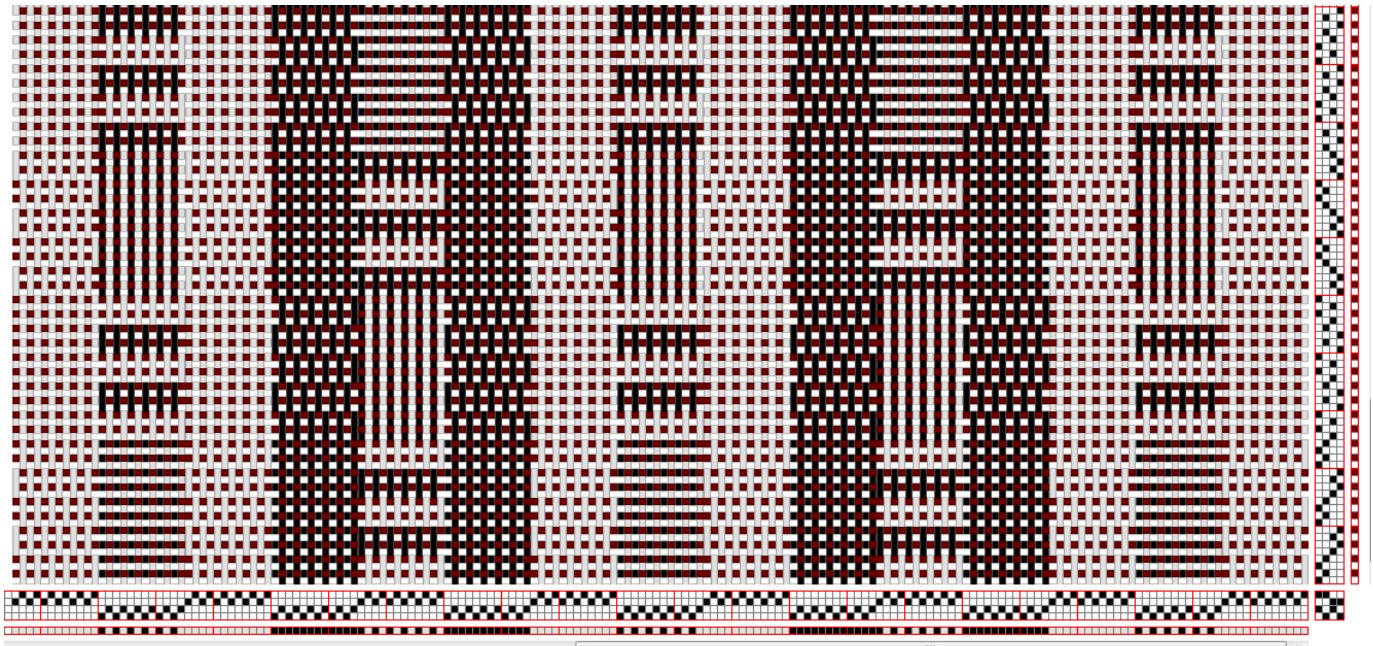
Höyrytä työ. Tee kierretyt hapsut (3+3 lankaa=6)

Hoito- ja pesuohje

Pese käsin 40 asteisessa vedessä.

Rakenne





Toista poljennan mallikertaa kunnes työ on riittävän pituinen.

Ohje- ja lankatiedustelut

Wetterhoff Oy puh. 03 626 260

www.wetterhoff.fi