

FLYYGELI-huivi

Suunnittelijat

Marita Pennanen ja Pirjo Ervasti-Saksala

Loimi

Kahdelle huiville 50g mustaa väri 926 ja 50 g valkoista väri 925 Wetterhoffin Silvia-lankaa (30 % silkkiä ja 70 % villaa) tex 50x2

Kude

Mustaa väri 926 ja valkoista väri 925 Wetterhoffin Sivilla-lankaa (30 % silkkiä ja 70 % villaa) tex 50x4 tai Wetterhoffin Veera – kampavillalankaa haluttuja värejä (kaksinkertaisena) yhteensä noin 200 g. Jos kudot huivit ohuemmalla Silvia-langalla, työ edistyy huomattavasti hitaammin.

Valmis koko

Huivi á 200 x 22cm + hapsut

Sidos

Leppäliina (kuderipsi)

Loimi

- Pituus 5m
- Leveys 22,5 cm
- Tiheys: 8 l/cm
- Pirta 80/1
- Lankaluku: 180 l

Luontiohje

(1 mustaa + 1 valkoista) x 90

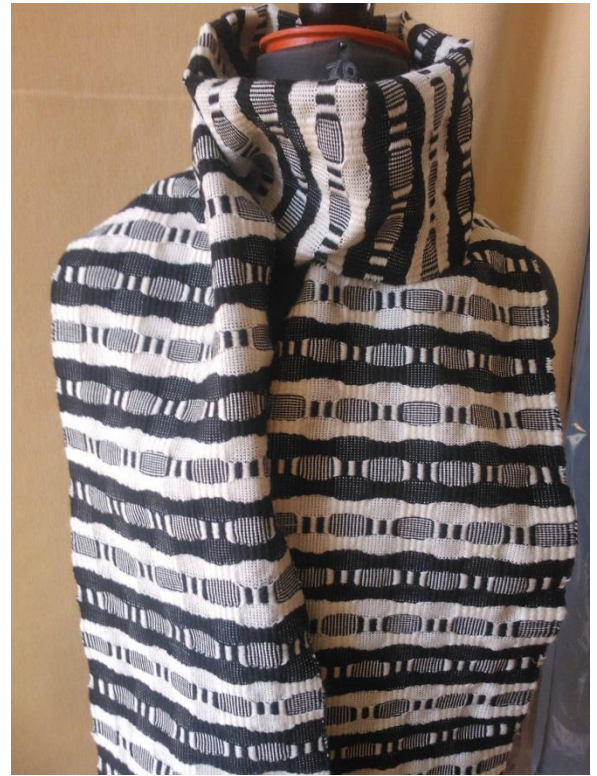
Kudontaohje

20 x musta kude palttinapolkusilla (1,2)
20 x vuorolankaisesti (1 musta, 1 valkoinen) ripsipolkusilla (3,4)
20 x musta kude palttinapolkusilla (1,2)

20 x valkoinen kude ripsipolkusilla (3,4)
20 x vuorolankaisesti (1 musta, 1 valkoinen) palttinapolkusilla (1,2)
20 x valkoinen kude ripsipolkusilla (3,4)

20 x musta kude palttinapolkusilla (1,2)
20 x vuorolankaisesti (1 musta, 1 valkoinen) ripsipolkusilla (3,4)
20 x musta kude palttinapolkusilla (1,2)

} x X



Paina kude "kevyesti" kankaan suulle, niin että haluttu värinvaikutus näkyy sidoksessa.

Kierrä kuteet työn reunassa / varmista että reuna sitoutuu. Kuljeta levossa olevaa kudetta mukana sitomalla se käytössä olevalla kuteella niin, ettei reunaan jää pitkää lankalenkkiä, jolloin sinun ei tarvitse päätellä kudetta värinvaihtokohdissa.

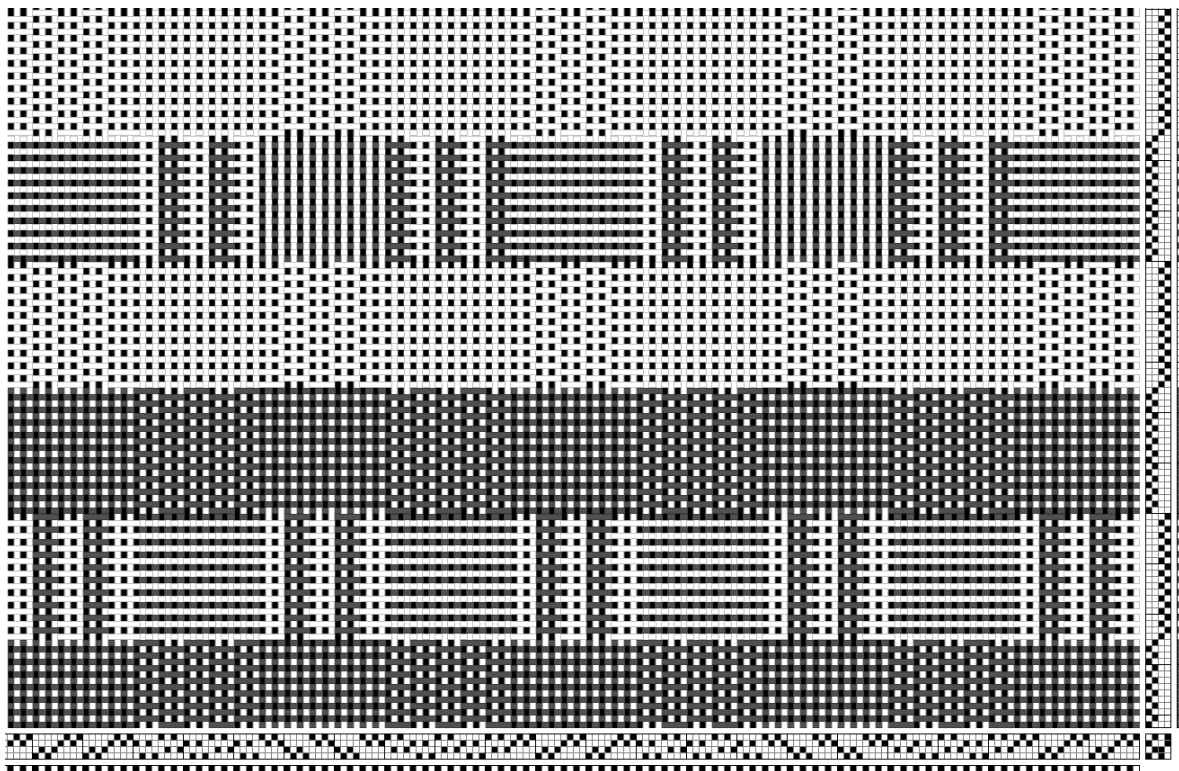
Viimeistely

Höyrytä työ. Tee kierretyt hapsut (3+3 lankaa=6)

Hoito- ja pesuohje

Pese käsin 40 asteisessa vedessä.

Rakenne



Toista poljennan mallikertaa kunnes työ on halutun pituinen.

Ohje- ja lankatiedustelut

Wetterhoff Oy puh. 03 626 260

www.wetterhoff.fi