

Taffeli-huopa

Suunnittelu

Marita Pennanen

Koko n. 70 x 220 cm

Loimi Wetterhoffin Tuukka-lanka tex 200 x 2,
menekki: 200 g musta (141),
200 g valkoinen (146)

- Pituus 2,7 m
- Leveys 85 cm
- Tiheys: 4 l/cm
- Pirta 40/1
- Lankaluku: 340 l

Kude Wetterhoffin Tuukka-lanka tex 200 x 2,
170 g musta (141), 170 g valkoinen (146)

Sidos Leppäliina (kuderipsi)

Luontiohje (1 mustaa + 1 valkoista) x 170

Kudontaohje

20 x musta kude palttinapolkusilla (1,2)

20 x vuorolankaisesti (1 musta, 1 valkoinen) ripsipolkusilla (3,4)

20 x musta kude palttinapolkusilla (1,2)

20 x valkoinen kude ripsipolkusilla (3,4)

20 x vuorolankaisesti (1 musta, 1 valkoinen) palttinapolkusilla (1,2)

20 x valkoinen kude ripsipolkusilla (3,4)

20 x musta kude palttinapolkusilla (1,2)

20 x vuorolankaisesti (1 musta, 1 valkoinen) ripsipolkusilla (3,4)

20 x musta kude palttinapolkusilla (1,2)

Paina kude ”kevyesti” kankaan suulle, niin että haluttu värinvaikutus näkyy sidoksessa.

Kierrä kuteet työn reunassa / varmista että reuna sitoutuu. Kuljeta levossa olevaa kudetta mukana sitomalla se käytössä olevalla kuteella niin, ettei reunaan jää pitkää lankalenkkiä, jolloin sinun ei tarvitse päätellä kudetta värinvaihtokohdissa.



x X

Viimeistely

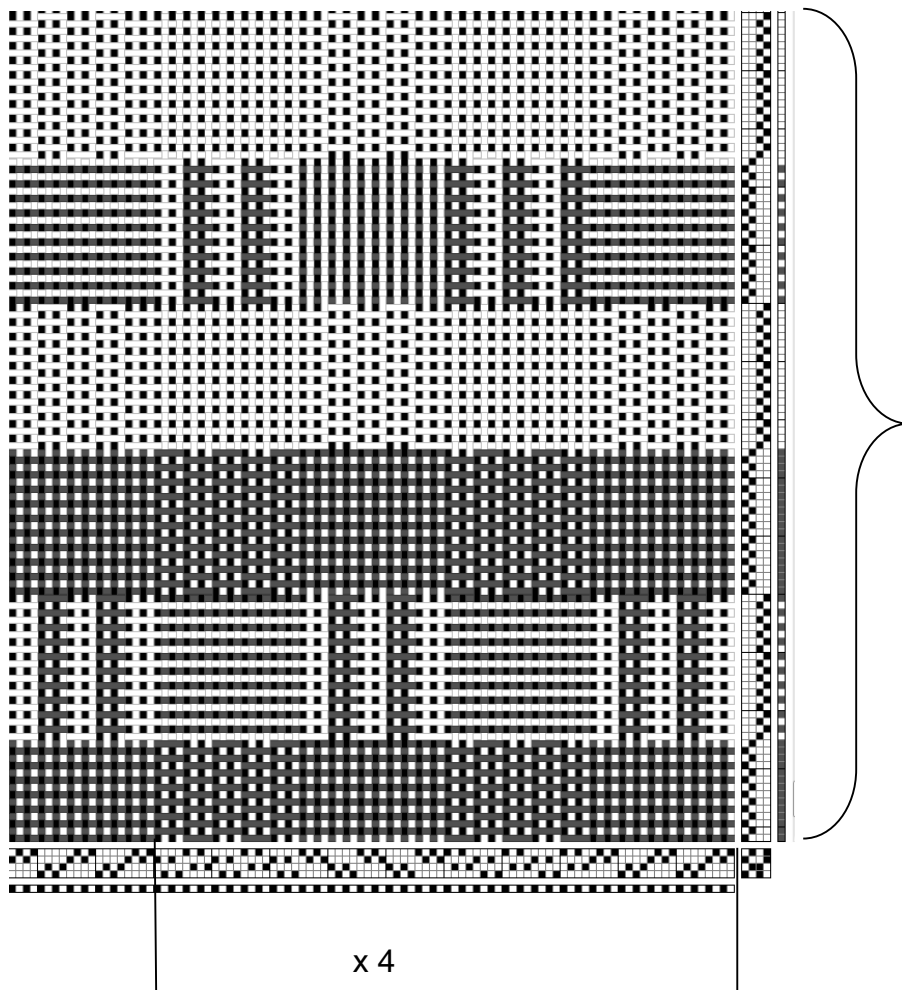
Solmi kierretyt hapsut 4 + 4 lankaa.

Kastele huopa. Älä laita vettä valuvana kuivausrumpuun, vaan poista liika vesi ja vanuta tasaisesti ”kostea” huopa kuivausrummussa noin 30 min; avaa luukku ja oio työ noin 5-10 minuutin välein. Vaihtoehtoisesti pese 40 asteen hienopesuohjelmalla koneessa ilman pesuainetta.

Hoito- ja pesuohje

Pese käsin 40 asteisessa vedessä.

Rakenne



Kudo toistaen poljennan mallikertaa kunnes työ on halutun pituinen.

Ohje- ja lankatiedustelut

Wetterhoff Oy puh. 03 626 260

www.wetterhoff.fi