

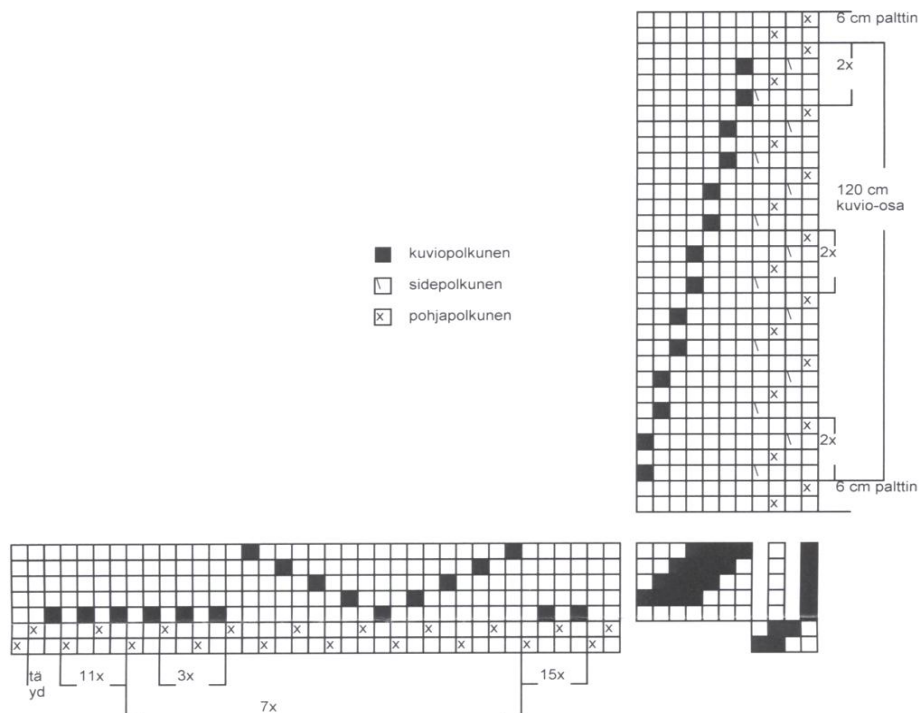
Wetterhoff

Wetterhoffinkatu 4
13100 Hämeenlinna
puh. 03-6262 620
tilaukset@wetterhoff.fi
www.wetterhoff.fi

JOULUTULPPAANI JA TONTTU KAITALIINAT



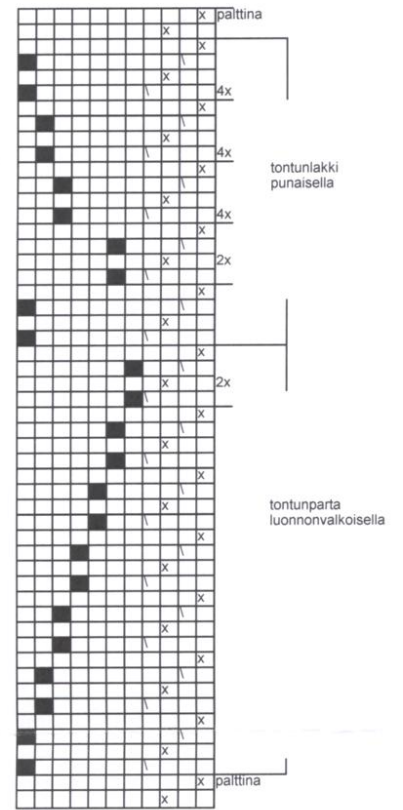
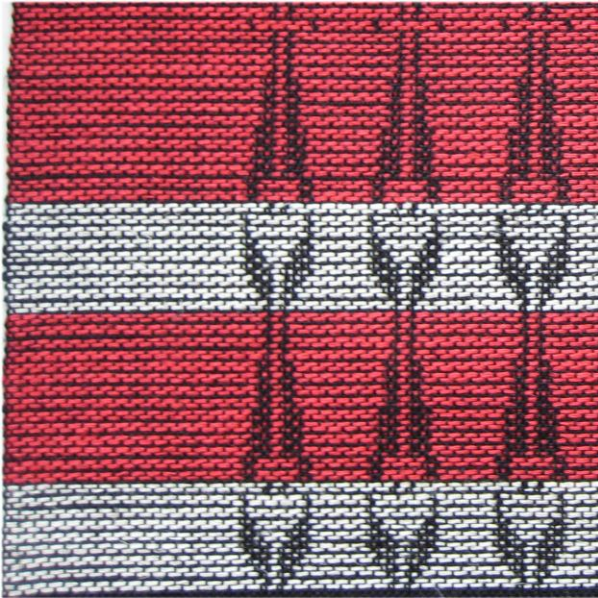
Suunnittelu ja toteutus	Arja Hakala, Loimaan ammatti- ja aikuisopisto
Sidos	Kuvikas
Koko	leveys n. 40 cm
Loimi	Tekstiiliteollisuuden aivina 16/2 musta lankaluku 333 lankaa, 41,6 cm pirta 40/2, tiheys 8 l/cm
Kude	Wetterhoffin AKSELI 8-pellavalanka tex 210 pohjakude musta väri 556 yksinkertaisena, kuviokude punainen no523 ja 524 yhdessä, vihreä no 537 kaksinkertaisena. Kokeile myös muita Akselin värejä, esim. keltaisia pääsiäisliinaan.
Loimen menekki	n. 60 g / m
Kuteen menekki	pohjakude n. 60 g / m Kuviokude punainen yht. n. 50 g / m, vihreä n. 10 g / iina
Kudontaohje	Kudo pohjakuteella 6 cm palttinaa päärmettä varten. Kudo liinan kumpaankin päähän yksi mallikerta vihreällä, keskiosa punaisella kuviokuteella.
Viimeistely	Ompele päärmheet. Silitä kostean liinan läpi. Suositellaan käsin pesua, prässäys kosteaana.
Rakenne joulutulppaanit	



Wetterhoff

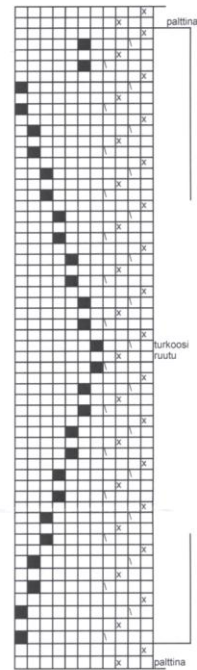
Wetterhoffinkatu 4
 13100 Hämeenlinna
 puh. 03-6262 620
 tilaukset@wetterhoff.fi
 www.wetterhoff.fi

TONTTUMALLI



Tonttu-malli

POLJENTAA MUUTTAMALLA SAA MUITAKIN KUVIOMALLEJA



Turkoosi-ruutu

