

Wetterhoff

Wetterhoffinkatu 4
13100 Hämeenlinna
puh. 03-6262 620
tilaukset@wetterhoff.fi
www.wetterhoff.fi

SILJA –hartiahuivi

Suunnittelu Vappu Oravala 2005

Koko valmiina 43 x 175 cm + hapsut

Sidos Pitsisidos loimesta

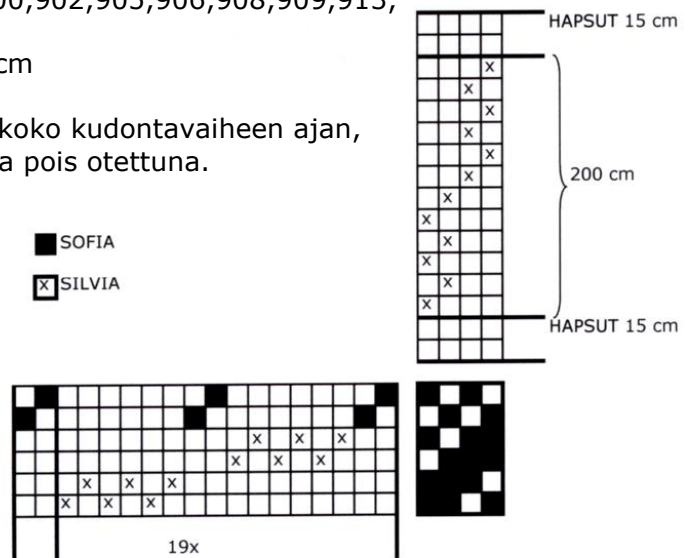
Loimi Wetterhoffin Silkkivillalankaa,
SILVIA tex 50x2 ja SOFIA tex 50x2x4
lankaluku 306
leveys 51 cm
pirta 60/1

Luontiohje 38x { 2 lankaa SOFIA 952
6 lankaa SILVIA 925
2 lankaa SOFIA 952

Kude Wetterhoffin SILVIA-silkkivillalankaa tex 50x2, väri 925
(muuta sopivia värejä: 900,902,905,906,908,909,913,
914,921,924)
kudetiheys 6,5 lankaa / cm

Huomio Kangas pysyy tasaisena koko kudontavaiheen ajan,
vetäytyy kolmiulotteiseksi vasta puista pois otettuna.

Rakenne



Viimeistely Tee kierrehapsut huivin päihin. Höyrytä huivi kevyesti
pitämällä silitysrauta ilmassa irti huivin pinnasta, muutoin
kolmiulotteisuus häviää.

Lankojen menekit		<u>1 huivi</u>	<u>5 huivia</u>	<u>10 huivia</u>
LOIMI:		2,8 m	13,0 m	25,0 m
	SOFIA	100g	450g	800g
	SILVIA	100g	300g	600g
KUDE:	SILVIA	100g	350g	700g
		n. 70g / huivi		

