

Wetterhoff

Wetterhoffinkatu 4
13100 Hämeenlinna
puh. 03-6262 620
tilaukset@wetterhoff.fi
www.wetterhoff.fi

HAVUMETSÄ-kaulahuivi

Suunnittelu Jaakko Mäkelä

Koko Valmiina n. 30 x 165 cm

Sidos Muunneltu ristitoimikas

Loimi Wetterhoff Silvia –silkkivillalankaa
tex 50 x 2, värit 904 ja 905
Tiheys 10l/cm
Lankaluku 340 + 4
Leveys 34 cm
Pituus 2,4 m
Pirta 50/2

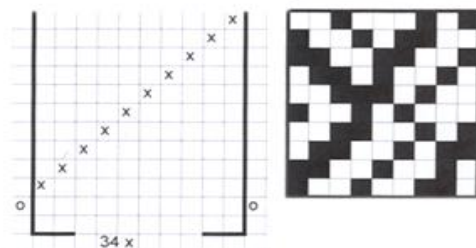
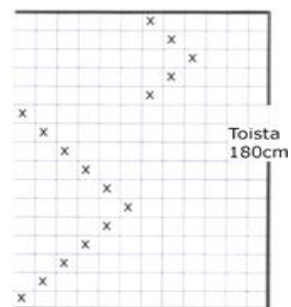
Luonti 172 lankaa värillä 904
172 lankaa värillä 905

Niisintä Jätä molemmista reunoista 2 lankaa tasoon niisimättä.

Kude Wetterhoff Sivilla –silkkivillalankaa 925 tai 920. Loimeen voi kutoa useilla kartan väreillä. Kudetiheys 6 lankaa/cm

Kudontaohje Kudo huivia varten 180 cm. Varaa hapsuja varten kumpaankin päähän n. 10 cm.

Sidos



Viimeistely Solmi hapsut, höyrytä

Lankojen menekit	LOIMI	1 huivi 2,4 m 40 g 40 g	2 huivia 4,6 m 75 g 75 g	5 huivia 10,8 m 180 g Väri 905 180 g Väri 904
	KUDE	150 g	300 g	750 g